

dne **25. 5. 2026** od **9:00** do **14:00** hodin

---

**Plánovaná odstávka zahrnuje tyto lokality:****Horní Police (okres Česká Lípa)**část obce **Podlesí**

č. p. 1, 5, 6, 7, 9, 11, 12, 18, 19, 24, 25, 27, 28, 29, 30, 33, 36, 38-43, 45

č. ev. 1, 2, 19

kat. území **Horní Police** (kód **643823**): **parcelní č.** 896/3, 944/2, 983/1, 1006/1**Kravaře (okres Česká Lípa)**část obce **Rané**

č. p. 2, 4-9, 11, 13, 14, 15, 16, 18, 20, 24-30

č. ev. 1

**Stvolínky (okres Česká Lípa)**část obce **Kolné**

č. p. 1, 2, 7, 12, 15, 16, 17

č. ev. 1, 3, 4, 5, 7, 9, 16, 18

část obce **Stvolínecké Petrovice**

č. p. 1, 15

č. ev. 3, 6-13

kat. území **Stvolínecké Petrovice** (kód **758647**): **parcelní č.** 1, 3, 13/1, 143, 181/5, 205, 286/1, 306/3, 316, 322, 326, 360/5část obce **Stvolínky**

č. p. 57

část obce **Taneček**

č. p. 3, 6, 7, 8, 21, 25

č. ev. 1, 2, 5, 10

**Žandov (okres Česká Lípa)**

---

**UPOZORNĚNÍ**

**Dotčené zařízení distribuční soustavy je nutné i v době odstávky považovat za zařízení pod napětím**, a proto vás žádáme o dodržení všech zásad bezpečnosti a provedení opatření potřebných k zamezení případných škod na zdraví a majetku. | Provozovatelé výroben elektřiny jsou povinni zajistit přerušení dodávky elektřiny z výroby do vypnutého úseku distribuční soustavy.

---

**NEJDE VÁM ELEKTŘINA...**

**TIP:** Registrujte se zdarma na [www.cezdistribuce.cz/sluzba](http://www.cezdistribuce.cz/sluzba) a informace o odstávkách elektřiny budete dostávat e-mailem nebo SMS. U poruch zasíláme SMS s předpokládanou dobou obnovení dodávek. | Aktuální stav dodávek elektřiny na konkrétní adrese zjistíte snadno, rychle a bez registrace na portále **Bez Šťávy** ([www.bezstavy.cz](http://www.bezstavy.cz)).

---

**část obce Heřmanice**

**č. p.** 1, 6, 7, 10, 11, 12, 13, 17-29, 32, 36, 37, 38, 40, 41, 42, 46-51, 56, 57, 58, 61, 70, 71, 72, 81, 82, 83,  
85, 86, 87, 96, 97, 98, 101, 102, 105, 108, 109, 110, 113, 114, 115, 117, 120-124

**č. ev.** 1, 2, 3, 5, 8, 10, 11, 13, 14, 15, 16, 25

**část obce Novosedlo**

**č. p.** 3, 11, 12, 14, 15, 18, 19

**č. ev.** 2, 4-10, 16

**část obce Valteřice**

**č. p.** 3, 4, 5, 10, 12, 13, 15, 16, 17, 18, 20, 21, 22, 23, 27, 28, 29, 30, 34, 35, 37-43, 47, 48, 50, 54, 56, 57,  
58, 59, 61, 62, 63, 64, 66-70, 73-77, 79, 81, 90, 91, 92, 94, 99, 101-108, 110, 111, 112

**č. ev.** 1, 2, 4-8, 10, 11, 14, 15

**část obce Velká Javorská**

**č. p.** 4, 7, 10, 12, 15, 16, 17, 22-27, 29, 34, 35, 41, 42, 43, 44, 48, 51, 53, 58, 64, 65, 66

**č. ev.** 2, 3, 5, 8, 9, 10, 11, 13, 14, 15

kat. území **Velká Javorská** (kód **778397**): **parcelní č.** 84/3, 85, 89/1

kat. území **Valteřice u Žandova** (kód **776653**): **parcelní č.** 22, 93/2, 102, 115/1, 207, 294, 313/1, 321/1,  
325/19, 384/2, 461/1, 461/9, 483/2

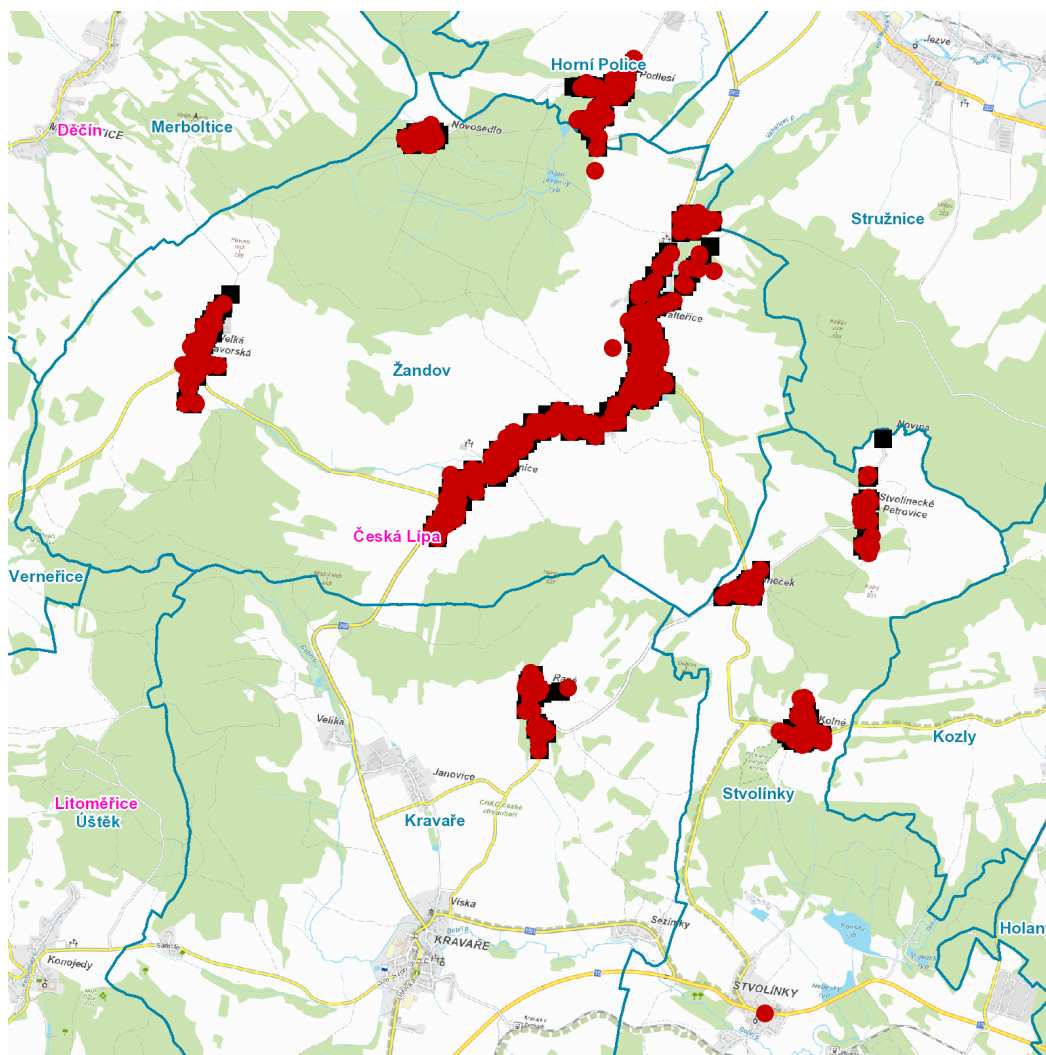
kat. území **Dolní Police** (kód **794473**): **parcelní č.** 346/4

kat. území **Heřmanice u Žandova** (kód **638579**): **parcelní č.** 10, 151/4, 157/2, 158/4, 213, 256/2, 292, 299,  
316/2, 351

---

**UPOZORNĚNÍ**

**Dotčené zařízení distribuční soustavy je nutné i v době odstávky považovat za zařízení pod napětím**, a proto vás žádáme o dodržení všech zásad bezpečnosti a provedení opatření potřebných k zamezení případných škod na zdraví a majetku. | Provozovatelé výroben elektřiny jsou povinni zajistit přerušeni dodávky elektřiny z výroby do vypnutého úseku distribuční soustavy.

dne **25. 5. 2026** od **9:00** do **14:00** hodin

### Orientační mapový podklad odstávkou dotčených lokalit

#### VYSVĚTLIVKY

- – adresy dotčené odstávkou elektřiny
- – místa připojení k elektrické síti dotčená odstávkou

#### INFORMACE ZASLÁNA

IDDS: rgubix8 (OBEC HORNÍ POLICE)  
IDDS: darbn9b (Obec Kravaře)  
IDDS: am3an3u (Obec Stvolínky)  
IDDS: p7abaeq (MĚSTO ŽANDOV)