

dne **24. 5. 2023** od **10:00** do **12:30** hodin

---

**Plánovaná odstávka zahrnuje tyto lokality:****Horní Police (okres Česká Lípa)**

**Bělá: č. p. 201**

**Žandov (okres Česká Lípa)**

část obce **Radeč**

**č. p. 4, 5, 7, 19-24, 28, 39, 42, 44, 48, 51, 55, 58, 59, 61, 65, 76, 79, 85, 95, 99, 109, 113**

**č. ev. 7, 8, 9, 11, 13-18, 21, 23, 25, 27, 29, 30, 33, 35, 36, 37, 38, 43, 45, 46, 47, 49, 53, 54, 60**

část obce **Žandov**

**Lužická: č. p. 84**

kat. území **Radeč u Horní Police (kód 737445): parcelní č. 14, 214/8, 214/11, 266/1, 281, 343/1**

---

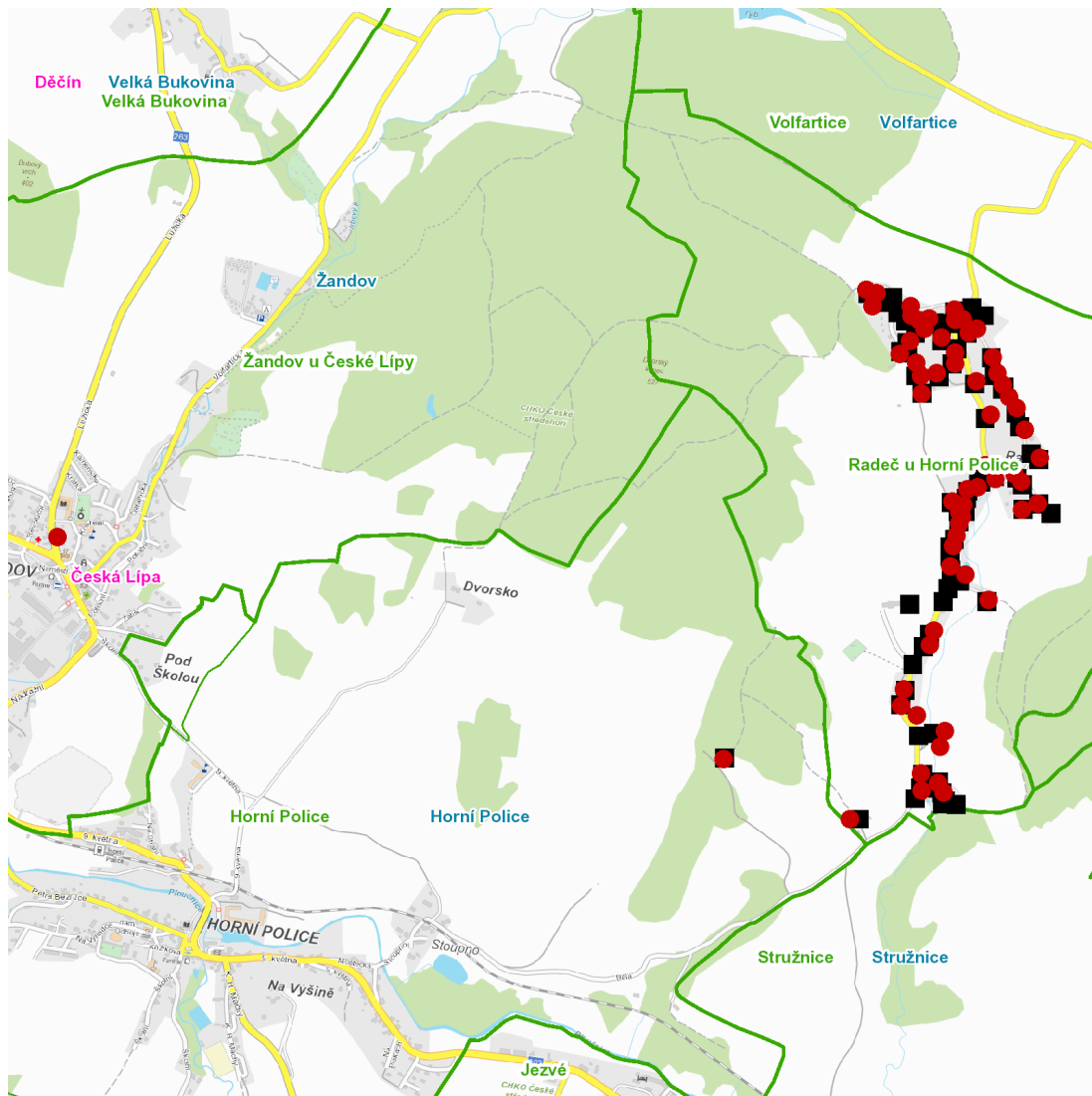
**UPOZORNĚNÍ**

**Dotčené zařízení distribuční soustavy je nutné i v době odstávky považovat za zařízení pod napětím**, a proto vás žádáme o dodržení všech zásad bezpečnosti a provedení opatření potřebných k zamezení případných škod na zdraví a majetku. | Provozovatelé výroben elektřiny jsou povinni zajistit přerušení dodávky elektřiny z výroby do vypnutého úseku distribuční soustavy.

---

**NEJDE VÁM ELEKTŘINA...**

**TIP:** Registrujte se zdarma na [www.cezdistribuce.cz/sluzba](http://www.cezdistribuce.cz/sluzba) a informace o odstávkách elektřiny budete dostávat e-mailem nebo SMS. U poruch zasíláme SMS s předpokládanou dobou obnovení dodávek. | Aktuální stav dodávek elektřiny na konkrétní adrese zjistíte snadno, rychle a bez registrace na portále **Bez Šťávy** ([www.bezstavy.cz](http://www.bezstavy.cz)).

**dne 24. 5. 2023 od 10:00 do 12:30 hodin****Orientační mapový podklad odstávkou dotčených lokalit****VYSVĚTLIVKY**

- – adresy dotčené odstávkou elektřiny
- – místa připojení k elektrické síti dotčená odstávkou

**INFORMACE ZASLÁNA**

IDDS: rgubix8 (OBEC HORNÍ POLICE)

IDDS: p7abaeq (MĚSTO ŽANDOV)